



WebSite



X

編集 / 発行

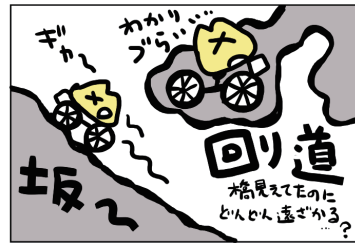
木場のニハ-仔  
チャリで来た。



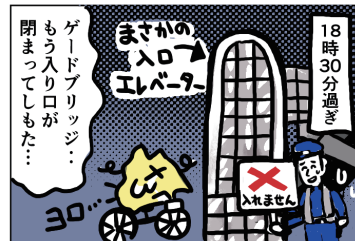
東京ゲートブリッジ、手押しならチャリでも渡れるだろー!?



チャリで来てみた。



回道  
橋見えてるのにとんぱん遠ざかる?



まさかの入口エレベーター  
18時30分過ぎ  
入れません

## 東京ゲートブリッジ歩道全面開通 海上61m全長1600mの絶景 / 自転車で巡る江東区最南エリア



2025年3月28日、海の森公園（海の森3）の全面開園に伴い、東京ゲートブリッジの中防波側昇降施設（海の森3先）が開放されました。これまでは若洲側昇降施設（若洲3-1）のみが利用可能で、中防波側昇降施設の前までは行くことができたが地上に降りることはできませんでした。今回の歩道全面開通により、東京ゲートブリッジは徒歩で海の森まで移動できる唯一のルートになりました。

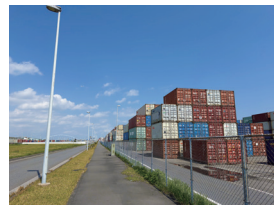
【自転車利用について】東京ゲートブリッジの歩道及び車道では、自転車の走行が禁止されています。ただし、徒歩で自転車を手荷物として海の森側に持ち込むことは可能です。また、中防波側昇降施設を抜ければ、海の森一帯を自転車で走行可能ですが、一部の道路と、海の森公園内では、自転車による走行が禁止されているのでご注意ください。

【歩道の特徴と注意点】東京ゲートブリッジの歩道は幅約3mで、最も高い場所は海面から約61m、20階建てのビルの屋上の縁を歩くような感覚です。天気の良い日には、お台場や東京湾を一望でき、東京タワー、スカイツリー、富士山も見える絶景が楽しめます。一方、歩道両サイドの手すりの高さは中央部のトラス部分を除いて約120cmと大変低く、車道は大型トラックやゴミ運搬車が頻繁に通過するため、橋は常に揺れ、強い海風も止むことはありません。歩道の長さは若洲側昇降施設から中防波側昇降施設まで約1,600m、往復で約3,200mです。渡り切るとなると、強い風と揺れに耐えながら長距離を歩くことになるため、歩き始めて少しでも不安を感じたらすぐに引き返すことをおすすめします。筆者はこの歩道を何度も通行していますが、未だに橋の上で風景写真を撮るときには手に汗を握る思いをしています。安全に景色を楽しみたい場合は若洲側昇降施設の展望テラスをご利用ください。



【海の森エリアの現状と注意点】海の森エリアでは、現在も一部の道路が一般通行できないため、徒歩や自転車での走行には注意が必要です。海の森公園の外周も、北側の中防内1号線が未開通で、完全には一周できません。一方、中央防波堤と海の森をつなぐ海の森大橋（海の森3）と中防大橋（海の森1）は、これまで歩行自体も制限されていましたが、現在は通行可能となっていました。ただし、橋を渡った先の歩道は途中で閉鎖されています。一般に自転車は車道走行が基本ですが、海の森では大型車両の往来が多く、大変危険です。そのため、自転車で走行するにしても、主に歩道を利用することをおすすめします。また、2025年4月現在、海の森には飲食店を始め店舗は一件も存在せず、公衆トイレも自動販売機も見つけることは困難です。遊びに行くときには万全の準備をしてから出かけましょう。

行くことの出来た場所は限られましたが、海の森を実際に走ってみて、今後魅力的なスポットとなる可能性を秘めた場所が数多くあると感じました。海の森公園と共に、これからの発展に注目です。



### 【4月前半】江東区内にオープンした新店舗

- 4/1 和食店「天然鮎料理うしお」東陽1-29-8、4/3 大衆酒場「金五郎」北砂5-14-13、4/4 中華料理店「れんげ食堂Toshu 大島店」大島6-10-6、油そば「東京油組総本店 門前仲町組」門前仲町2-4-11、煎豆間屋「但元本店」亀戸3-61-1、4/7 レストラン「キッチン青海珈琲」青海2-5-10-2F、4/11 スーパーマーケット「まいばすけっと 江東常盤2丁目店」常盤2-12-6、4/12 ハワイのローカルスイーツ、マラサダ専門店「THE MALASADA TOKYO 清澄白河店」平野3-2-4、4/14 焼鳥居酒屋「焼鳥 一粒万倍 豊洲駅前店」豊洲4-1-5

【ご注意!!】●東京ゲートブリッジ歩道の通行可能時間は8:00~19:00（最終入場18:30）です。●16:30以降は中防波側昇降施設を利用できません。●毎月第三火曜と12月第一火曜（祝日の場合はその翌日）は歩道を利用することはできません。●荒天時は歩道が閉鎖されることがあります。●当歩道上で自転車に乗る行為は禁止されています。最悪自転車の持ち込み自体も禁止になってしまいますので絶対に乗車しての通行はしないでください。●海の森エリアは、常時大型車両が大量に走っていて大変危険です。現時点では、家族等で気軽に訪れる場所は海の森公園内に留めてください。